

Pannello Claypan22

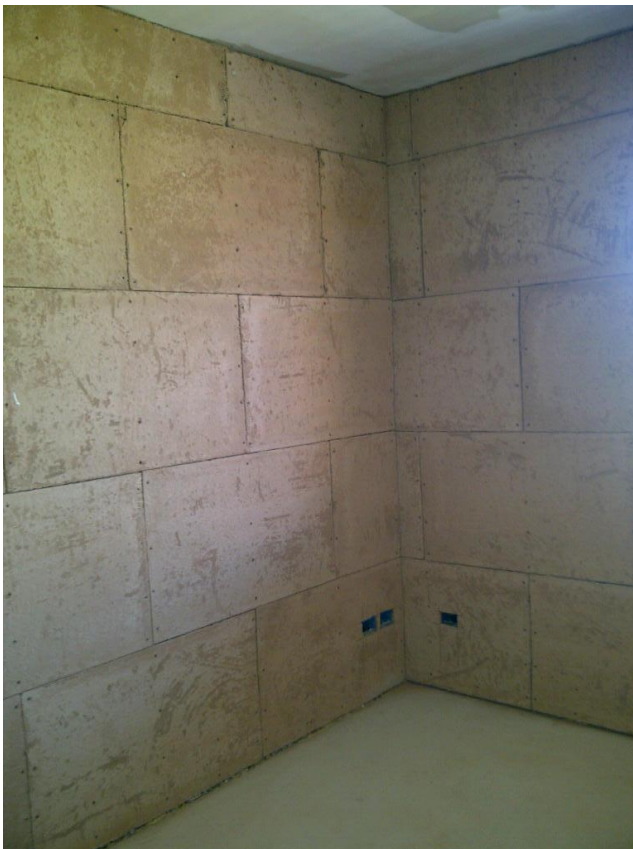
- scheda di montaggio -

I pannelli Claypan sono realizzati con argilla e fibre vegetali, racchiusi con uno strato di rete in fibra di vetro, consentono di beneficiare delle caratteristiche uniche dell'argilla senza interventi di intonacatura. Essi si applicano alle pareti, con chiodi o viti, al posto dell'intonaco di fondo; successivamente si rasano con rete di armatura.

Indicazioni di montaggio:

1- I pannelli vanno fissati con viti metalliche 4,5x60mm lungo i bordi ogni 20cm circa su orditura metallica, in legno oppure direttamente alla struttura (parete X-Lam). I pannelli vanno posizionati sfalsati come riportato in foto in modo da rendere la struttura più compatta possibile.
Il taglio dei pannelli può essere effettuato con disco diamantato oppure con cutter robusto.

2- Rasare la superficie con Terragena SB1 o SB3 a due mani (4mm/mano) interponendo tra uno strato e l'altro la rete in fibra di vetro a maglia 10x10mm oppure 7x7mm badando bene a sormontare i giunti almeno di 10cm.
Per rendere la superficie perfettamente complanare si consiglia di aiutarsi con una riga in metallo.



Completamento dell'opera

La superficie così ottenuta normalmente viene finita rasando il tutto a due mani con Terragena SB4 oppure è possibile ottenere una superficie grezza frattazzando bene a spugna o con plaster in acciaio l'ultima mano di SB1 e SB3 per poi stendere due mani di pittura Terrapaint ad asciugatura ultimata. Per la posa di questi ultimi materiali si prega di fare riferimento alle indicazioni tecniche specifiche.

Le informazioni contenute in questa scheda si basano sulle nostre conoscenze alla data della stampa. La ditta non si assume alcuna responsabilità per danni a persone o cose, che possano derivare da un uso improprio delle informazioni riportate nel presente documento. Si consiglia di effettuare una o più prove prima di stabilire il procedimento più corretto. A pubblicazione di una nuova edizione, la presente scheda perde la sua validità. La scheda tecnica è un documento informativo non ne possono derivare vincoli legali.
06/2012



Terragena
Sede: Via Giotto 41
45100 Rovigo (RO)
Tel. +39 0425 494085
E-mail: info@terragera.eu
Sito: www.terragera.eu